



**RAMMS:ROCKFALL**

rapid mass movements simulation



# Begrüßung

Perry Bartelt

RAMMS::ROCKFALL

Release Workshop

17. April 2014, WSL Birmensdorf



# Warum RAMMS::ROCKFALL?

- Verbesserte physikalische Beschreibung von Steinschlag
- Risikoanalyse und Gefahrenkartierung
- Evaluation und Planung von Schutzsystemen (Netze, Dämme)
- Detailliertere Ereignisanalysen
- Verbesserung des Prozessverständnisses



- Ziel der WSL: Inwertsetzung der Forschungsergebnisse für die Praxis



# Entwicklung RAMMS::ROCKFALL – Ein steiniger Weg?

2009

Beginn der Entwicklung des Rockfall Moduls  
in Zusammenarbeit mit ETHZ



**ETH** zürich

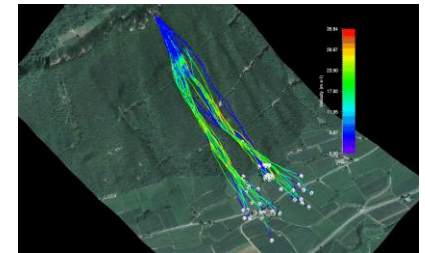
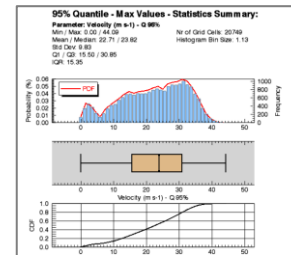


Juli 2013

Rockfall Workshop (beta user)

April 2014

Feedback Workshop



 April 2015

RAMMS::ROCKFALL Release



# Programm - Vormittag

| <b>Zeit</b>          | <b>Titel</b>  | <b>Vortragende</b>                     |
|----------------------|---|--|
| <i>09:00 – 09:30</i> | <i>Eintreffen, Kaffee und Gipfeli</i>                   | <i>Alle</i>                            |
| 09:30 – 09:45        | Begrüßung   | Perry Bartelt, SLF                     |
| 09:45 – 10:45        | Theorie   | Perry Bartelt, SLF                     |
| 10:45 – 11:15        | Vergleich von Experimenten / Felddaten mit Simulationen | Werner Gerber, WSL James Glover        |
| 11:15 – 12:30        | Software-Bedienung                                      | Marc Christen, SLF<br>Yves Bühler, SLF |
| <i>12:30 – 13:30</i> | <i>Mittagessen (Vegetarisch nach Voranmeldung)</i>      | <i>Alle</i>                            |



# Programm - Nachmittag

| Zeit          | Titel  | Vortragende   |
|---------------|--|---|
| 13:30 – 15:00 | <b>Praxisbeiträge</b> (je 20 min inkl. Fragen)   | Yves Bühler, SLF  |
|               | Fallbeispiel im Hinblick auf die Bemessung von Schutzmaßnahmen und Vergleich mit einem 2D Modell | Michael Mölk / Daniela Engl, WLV, Innsbruck                       |
|               | Erfahrungen mit RAMMS im Bundesland Salzburg   | Gerald Valentin / Peter Loidl, Land Salzburg, Geologischer Dienst |
|               | Blockschlag zwischen Kastelbell und Tschars mit Vergleich zwischen RAMMS und Rockyfor3D          | Natascha Gruber, Autonome Provinz Bozen - Südtirol                |
|               | Sturzmodellierung am Beispiel Trin mit Vergleich zwischen RAMMS und Rockyfor3D                   | Roderick Kühne, tur gmbh, Davos, Graubünden                       |
| 15:00 – 15:30 | Diskussion   | Alle  |
| 15:30 – 16:00 | <i>Ausklang mit Kaffee und Kuchen</i>  | <i>Alle</i>   |

